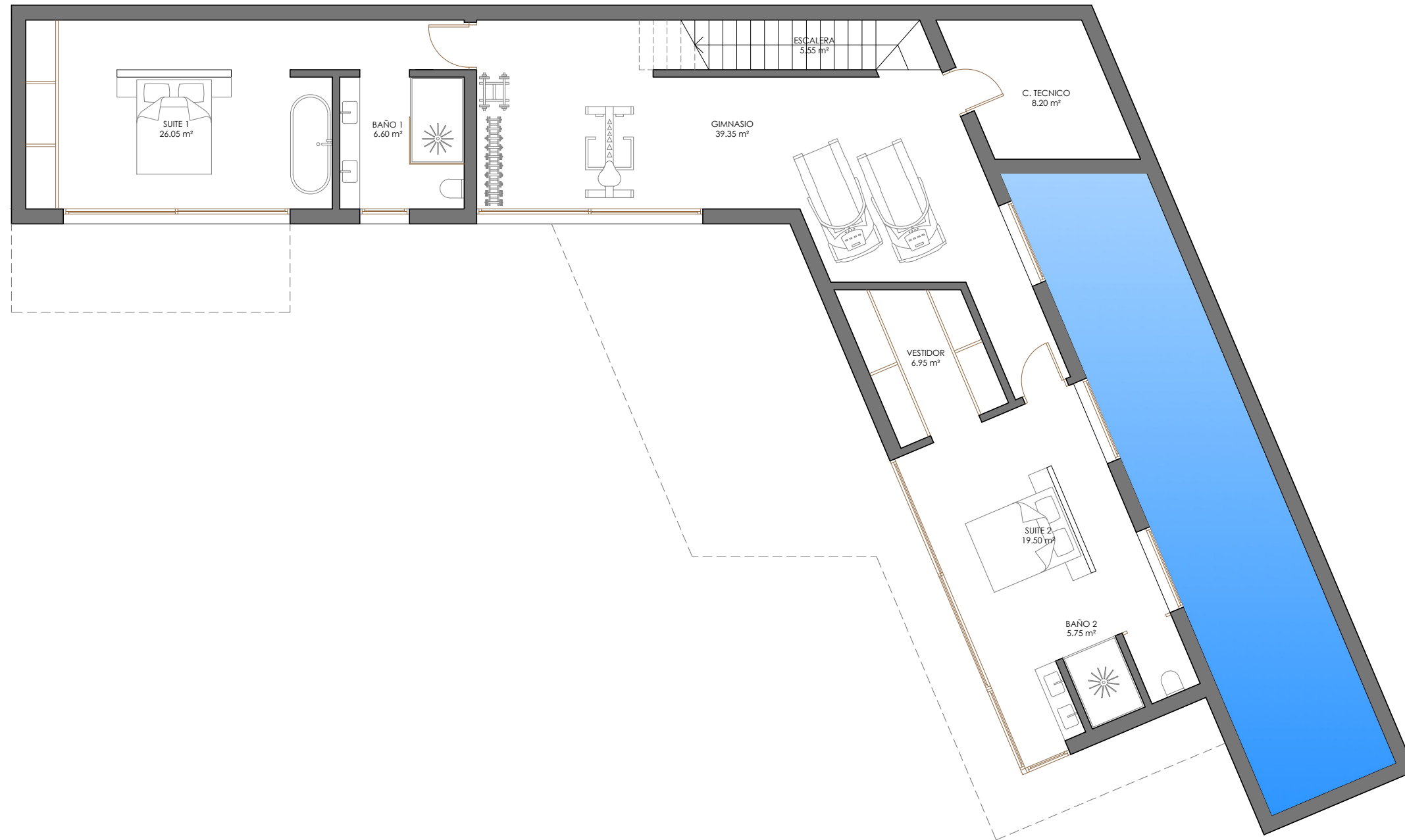
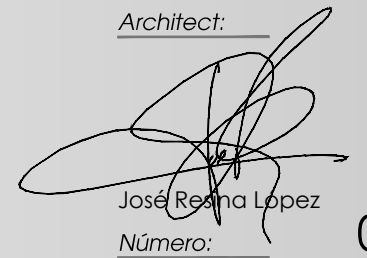


VIVIENDA 3 - planta sótano



PLANTA SÓTANO VIV. 3	
SUPERFICIES CONSTRUIDAS (m²)	
CERRADA VIVIENDA	144.20
CONSTRUIDA TOTAL	144.20
SUP. ÚTIL CERRADA COMPUTABLE (m²)	
SUITE 1	26.05
BAÑO 1	6.60
GIMNASIO	39.35
ESCALERA	5.45
SUITE 2	19.50
VESTIDOR	6.95
BAÑO 2	5.75
C. TECNICO	8.20
TOTAL ÚTIL CERRADA	117.85

Anteproyecto: Para la construcción de 3 viviendas unifamiliares aisladas con piscinas.
Situación: Partida Marxassos Benidorm (Alicante).
Promotor: Idoneo
Plano de: Distribución Planta Sótano - Vivienda 3.
Escala: 1/100 **Fecha:** 01/2019

Architect: 
 José Reina López
Número: 08