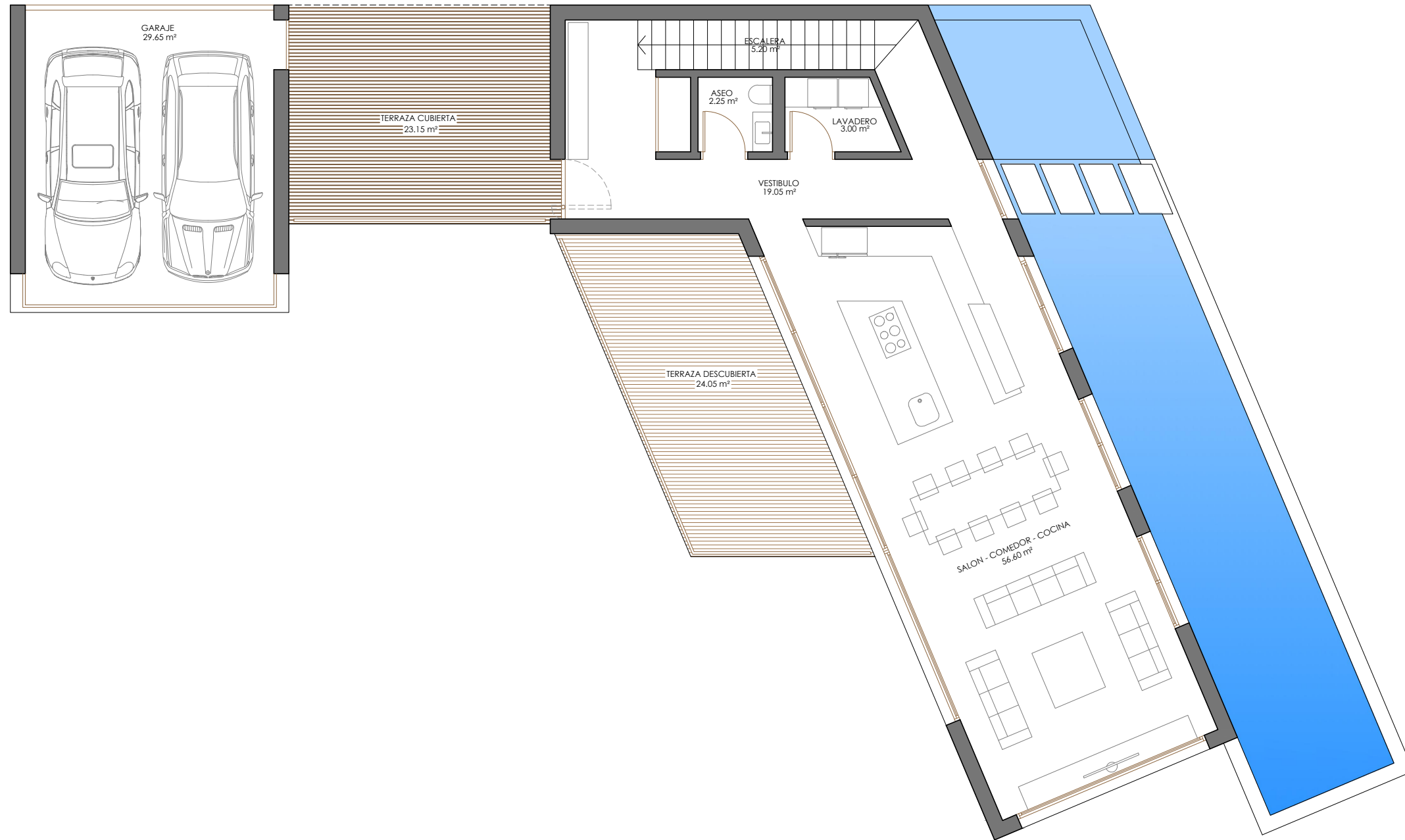


# VIVIENDA 3 - planta baja



### PLANTA BAJA VIV. 3

SUPERFICIES CONSTRUIDAS ( m² )	
CERRADA VIVIENDA	138.20
TERRAZA CUBIERTA (100%)	23.15
<b>CONSTRUIDA PLANTA BAJA</b>	<b>161.35</b>

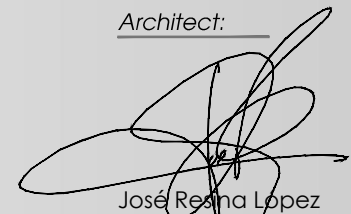
SUP. ÚTIL CERRADA COMPUTABLE ( m² )	
GARAJE	29.65
VESTIBULO	19.05
ASEO	2.25
LAVADERO	3.00
ESCALERA	5.20
SALON-COMEDOR-COCINA	56.60
<b>TOTAL ÚTIL CERRADA</b>	<b>115.75</b>

CÓMPUTO DE LAS SUP. CUBIERTAS ( m² )	
TERRAZA CUBIERTA	23.15
A DEDUCIR (30% - 24.25)	
30% VESTIBULO + ESCALERA	- 7.25
DIFERENCIA NETA A COMPUTAR (23.15 m² - 7.25 m²)	15.90
<b>TOTAL ZONAS CUBIERTAS</b>	<b>15.90</b>

SUPERFICIE COMPUTABLE TOTAL ( m² )	
TOTAL ÚTIL CERRADA	115.75
TOTAL ZONAS CUBIERTAS	15.90
<b>COMPUTABLE PL. BAJA</b>	<b>131.65</b>

**TOTAL COMPUTABLE VIV. 3 196.00**

**Anteproyecto:** Para la construcción de 3 viviendas unifamiliares aisladas con piscinas.  
**Situación:** Partida Marxassos Benidorm (Alicante).  
**Promotor:** Idoneo  
**Plano de:** Distribución Planta Baja - Vivienda 3.  
**Escala:** 1/100      **Fecha:** 01/2019

**Architect:**   
 José Reina López  
**Número:** 09