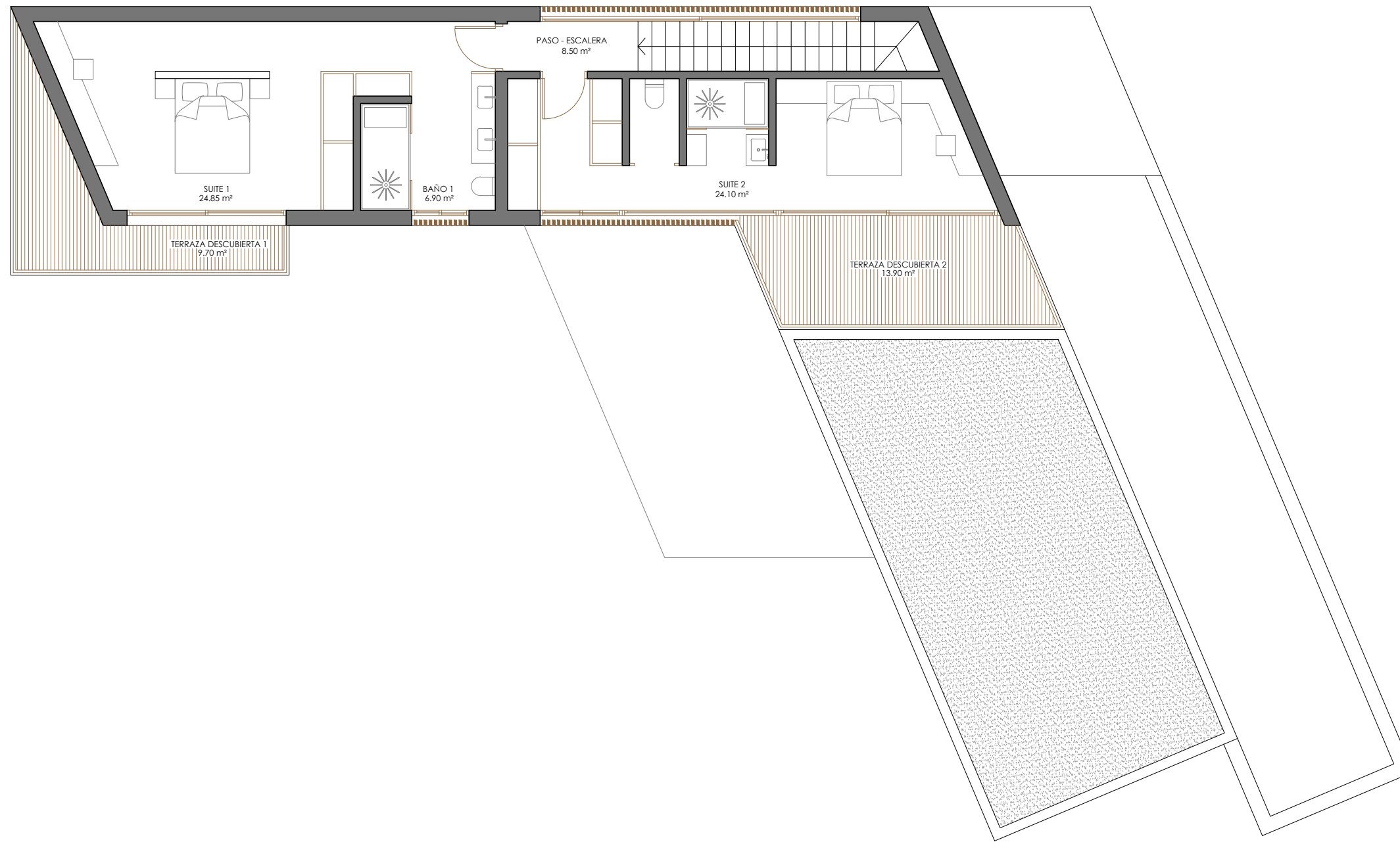


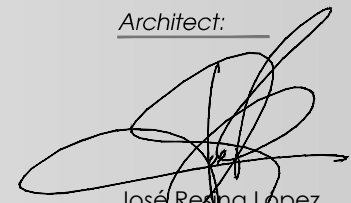
VIVIENDA 3 - planta alta



PLANTA ALTA VIV. 3	
SUPERFICIES CONSTRUIDAS (m²)	
CERRADA VIVIENDA	81.20
CONSTRUIDA PLANTA ALTA	81.20
SUP. ÚTIL CERRADA COMPUTABLE (m²)	
SUITE 1	24.85
BAÑO 1	6.90
SUITE 2	24.10
PASO - ESCALERA	8.50
TOTAL ÚTIL CERRADA	64.35
SUPERFICIE COMPUTABLE TOTAL (m²)	
TOTAL ÚTIL CERRADA	64.35
TOTAL ZONAS CUBIERTAS	-
COMPUTABLE PL. ALTA	64.35

TOTAL COMPUTABLE VIV. 3 196.00

Anteproyecto: Para la construcción de 3 viviendas unifamiliares aisladas con piscinas.
Situación: Partida Marxassos Benidorm (Alicante).
Promotor: Idoneo
Plano de: Distribución Planta Alta - Vivienda 3.
Escala: 1/100 *Fecha:* 01/2019

Architect:

 José Reina López
 Número: 10