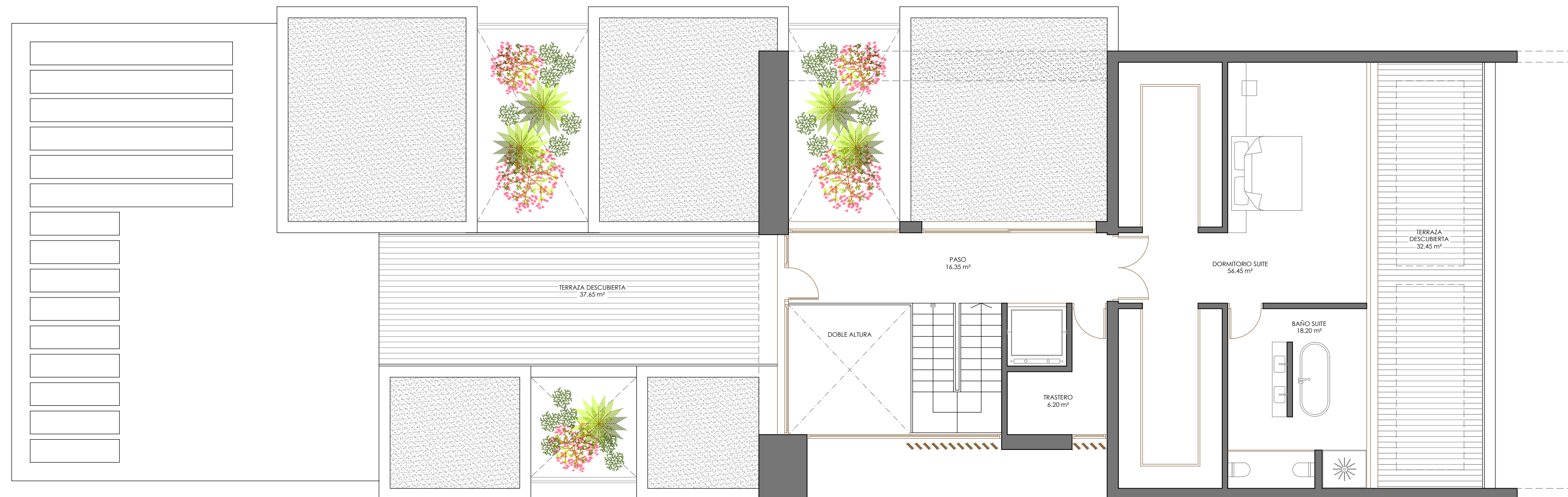


**VIVIENDA 1 - planta alta**

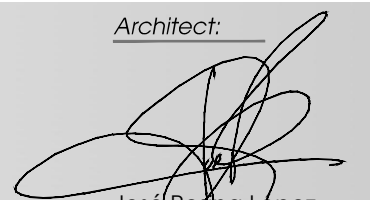


PLANTA ALTA VIV. 1	
SUPERFICIES CONSTRUIDAS ( m² )	
CERRADA VIVIENDA	138.90
TERRAZA CUBIERTA (100%)	-
CONSTRUIDA PLANTA ALTA	138.90
SUP. ÚTIL CERRADA COMPUTABLE ( m² )	
PASO	16.35
TRASTERO	6.20
DORMITORIO SUITE	56.45
BAÑO SUITE	18.20
TOTAL ÚTIL CERRADA	97.20
SUPERFICIE COMPUTABLE TOTAL ( m² )	
TOTAL ÚTIL CERRADA	97.20
TOTAL ZONAS CUBIERTAS	-
<b>COMPUTABLE PL. ALTA</b>	<b>97.20</b>

**TOTAL COMPUTABLE VIV. 1 424.15**

*Anteproyecto:* Para la construcción de 3 viviendas unifamiliares aisladas con piscinas.  
*Situación:* Partida Marxassos Benidorm (Alicante).  
*Promotor:* Idoneo  
*Plano de:* Distribución Planta Alta - Vivienda 1.  
*Escala:* 1/100 *Fecha:* 01/2019

*Architect:*

  
 José Reana López  
 Número: 04